



## RISCHI PRESENTI

Attività: <b>UFFICI</b>	Numero Dipendenti: <b>30 +40</b>
-------------------------	----------------------------------

Descrizione	Ubicazione
<b>Impianti elettrici:</b>	
- Quadri elettrici generali di edificio	Piano interrato
Quadri di piano	Tutti piani
Scale fisse a gradini	N. 1 Corpo edificio
Porte e superfici vetrate	Tutti i piani
Archivio	Piano 3°
<b>Ascensori e montacarichi:</b>	
- N. 1 ascensore categoria A (trasporto persone).	Tutti i piani

## Misure di sicurezza

Descrizione
<b>Squadra di emergenza</b>
Estintori ed idranti
Rivelatori automatici d'incendio
Segnalazione di allarme
Illuminazione d'emergenza
Cassette di primo soccorso

## COMPORTEMENTO IN CASO DI EMERGENZA

### Per eliminare o ridurre i rischi derivanti da pericoli gravi ed immediati

- In caso di pericolo grave ed immediato abbandonare immediatamente il lavoro (**evitando contestualmente di lasciare situazioni di rischio per gli altri lavoratori**) e recarsi in luogo sicuro, avvisare immediatamente il Servizio di Prevenzione e protezione

### Comportamento da tenere in caso di incendio

**In caso di incendio con presenza di fiamme e fumo in un locale, dove:**

- allontanarvi con rapidità dal locale chiudendo porte e finestre;
- non tentare di estinguere l'incendio se non avete avuto una preparazione specifica;
- avvisare immediatamente il Servizio di Prevenzione e protezione altrimenti chiamare direttamente i Vigili del Fuoco (**Tel. 115**);
- abbandonare il posto di lavoro e raggiungete il punto di raccolta posto all'esterno dell'edificio;
- mantenere la calma, non correre o spingere altri e non gridate;
- non attardatevi a raccogliere gli oggetti personali od altro;
- non tornate assolutamente indietro;
- in presenza di fumo, camminate chinati e proteggete le vie respiratorie con un fazzoletto possibilmente bagnato;

- durante l'evacuazione è vietato utilizzare gli ascensori e/o montacarichi;
- segnalare immediatamente ai soccorritori eventuali assenze sospette.

## SEGNALETICA DI SICUREZZA SULLAVORO

*La segnaletica è costituita non solo dai cartelli, ma da un complesso di strumenti, canali comunicativi e modalità di interazione che si inseriscono nel sistema di gestione aziendale sulla sicurezza.*

Definiamo con precisione le finalità comunicative che stanno a fondamento della segnaletica:



Un **DIVIETO** ha la funzione di vietare un comportamento che potrebbe far correre o causare un pericolo.



Un segnale di **AVVERTIMENTO** avverte di un rischio o di un pericolo.



Un segnale di **PRESCRIZIONE** prescrive un determinato comportamento.



Un segnale di **SALVATAGGIO O DI SOCCORSO** fornisce indicazioni diverse.

N. telefonici utili INTERNI	Milano	Roma
PORTINERIA	300	400
SERVIZIO PREV. E PROTEZIONE	289	463
UNITÀ AFFARI GENERALI E CONTRATTI	319 345 350	
UFFICIO DI ROMA		442 424 402

N. telefonici utili ESTERNI	Milano	Roma
VIGILI DEL FUOCO		<b>115</b>
CARABINIERI		<b>112</b>
POLIZIA		<b>113</b>
EMERGENZA AMBULANZE		<b>118</b>
ASL	<b>02 85781</b>	<b>06 77305313</b>
PREFETTURA	<b>02 77584191</b>	<b>06 67291</b>
COMUNE	<b>02 88451</b>	<b>06 570241</b>
VIGILI URBANI	<b>02 77271</b>	<b>06 67693702</b>



## AUTORITÀ PER L'ENERGIA ELETTRICA E IL GAS

Sede di MILANO: Piazza Cavour, 5 – 20121 MILANO  
Centralino 02 65565.1  
Ufficio di ROMA: Via dei Crociferi, 19 – 00189 ROMA  
Centralino 06 697914.1

**D. Lgs. n. 81/2008**

[art. 26, comma 1, lettera b)]

## PROGETTO SICUREZZA

**OPUSCOLO INFORMATIVO SUI RISCHI PER LE IMPRESE APPALTATRICI E/O LAVORATORI AUTONOMI CHE OPERANO NELLE SEDI DI LAVORO DELL'AUTORITÀ**



A cura del  
**Servizio Prevenzione e Protezione**  
Unità Produttive  
Sede di Milano e Ufficio di Roma

Edizione  
Aprile 2009

**PRESCRIZIONI GENERALI PER LA SICUREZZA E LA SALUTE  
DELLAVORATORI**

**Al fine di prevenire possibili infortuni ciascun lavoratore delle ditte appaltatrici o autonomo dovrà tenere un contegno corretto, una condotta prudente ed adottare le opportune precauzioni affinché le misure di sicurezza poste in essere dal datore di lavoro, possano essere pienamente efficaci ai fini della sicurezza individuale e collettiva.**

**Ai lavoratori compete:**

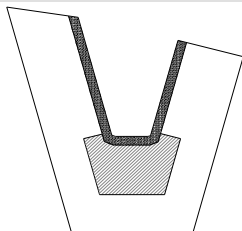
- l'obbligo di osservare tutte, con eguale scrupolo, le misure di sicurezza poste in essere dal datore di lavoro;
- l'obbligo di usare con cura le attrezzature, i macchinari, le apparecchiature e gli utensili utilizzati per l'esecuzione dei lavori;
- l'obbligo di segnalare al datore di lavoro e/o ai preposti incaricati, le deficienze dei dispositivi di sicurezza e di protezione nonché tutte le altre condizioni di pericolo di cui venisse a conoscenza;
- l'obbligo, in caso di urgenza e di pericolo grave ed immediato e nell'impossibilità di contattare il proprio responsabile della sicurezza e/o i preposti incaricati dell'Autorità, di adoperarsi (nell'ambito delle proprie conoscenze, competenze e possibilità) per eliminare il pericolo o ridurlo; fatto salvo il caso appena esposto, il lavoratore dell'impresa o autonomo **non deve** compiere operazioni o manovre che possano causare pericoli per se stesso e per gli altri, che esulino dalla propria competenza;
- l'obbligo di segnalare, al proprio datore di lavoro e/o al preposto incaricato, gli infortuni loro accorsi in occasione del lavoro comprese lesioni di piccola entità;
- l'obbligo di utilizzare le attrezzature di lavoro conformemente all'informazione, formazione e addestramento ricevuti e senza apportarvi modifiche di propria iniziativa;
- l'obbligo di segnalare al proprio datore di lavoro e/o al preposto incaricato, qualsiasi difetto o inconveniente da essi rilevato nelle attrezzature di lavoro messe a disposizione.

**IN APPLICAZIONE DELL'ARTICOLO 51 LEGGE N. 3/03 SULLA TUTELA DELLA SALUTE DEI NON FUMATORI, IN TUTTI I LOCALI DELLE SEDI DELL'AUTORITÀ È SEVERAMENTE**

**VIETATO FUMARE**

**INFORMAZIONI GENERALI SUI RISCHI SPECIFICI**

**SEDE DI MILANO - P.zza Cavour, 5**



Piazza Cavour

Via Turati

Via Manin

L'immobile che ospita la sede principale dell'Autorità per l'Energia Elettrica e il Gas, confina ad est con Via Manin, ad ovest con Via Turati, a nord con altro edificio.  
La pianta dell'edificio è ad "U" con cortile interno. L'epoca di costruzione si può far risalire agli anni Venti.  
E' un immobile di prestigio per dimensione, per collocazione, e per tipo di costruzione. L'immobile, di superficie pari a 1870 m<sup>2</sup> per i 3 piani interrati e 4300 m<sup>2</sup> per i 5 piani fuori terra, è composta da:  
- 3° piano interrato adibito a locali tecnici;  
- 2° e 1° piano interrato destinato ad autorimessa;  
- piano terra adibito a ingresso ed uffici;  
- piano ammezzato, piani 1°, 2°, 3° e 4°, adibiti ad uffici.  
L'intero edificio è stato recentemente ristrutturato, sia per il logoramento derivato dall'uso pregresso e sia per l'adeguamento alle normative di igiene, sicurezza del lavoro e prevenzione incendi.



**RISCHI PRESENTI**

Attività: <b>UFFICI</b>	Numero Dipendenti: <b>100 +150</b>
-------------------------	------------------------------------

Descrizione	Ubicazione
<b>Impianti elettrici:</b> - Ricevitore ENEL (23.000 V) - Cab. di trasformazione da 23.000 a 400 V - N. 2 trasf. in resina Tesar da 500 kVA - Gruppo elettrogeno Mattei da 350 kVA - Gruppo di continuità Piller da 150 Kva - Gruppo di continuità Piller da 150 hVA - Upsolite	Piano -3
B.T. attestata su 2 quadri elettrici a piano	Tutti i piani
<b>Impianto di riscaldamento:</b> 3 caldaie da 800.000 e 1 da 350.000 kcal/h	Piano -3
<b>Impianto di condizionamento</b> Centrale frigorifera: - N. 2 compressori da 250.000 Fr/h cad - N. 2 torri evaporative	Piano -3
Autorimessa per 42 autovetture	Copertura
Pavimenti flottanti	Piani -2 e -1
Scale fisse a gradini	Piano 3° - CED
Scale mobili a pioli	N. 2 Corpo edificio
Passaggi a pavimento e/o soffitto (botole)	Accesso sottotetto 4p
Pareti vetrate e porte vetrate	Piano 4°
Portoni carrabili automatici	Tutti i piani
Archivi	Ingresso autorimessa
Deposito combustibile	Piani - 2 e - 1
<b>Ascensori e montacarichi:</b> - N. 4 ascensori Stigler Otis da 6 posti cad - N. 1 montacarichi Stigler Otis da 600 Kg.	Piano - 3
	Tutti i piani

**Misure di sicurezza**

Descrizione	
<b>Squadra di emergenza</b>	Rivelatori automatici d'incendio
Uscite di sicurezza	Segnalazione di allarme
Porte tagliafuoco	Illuminazione d'emergenza
Estintori ed idranti	Cassette di primo soccorso

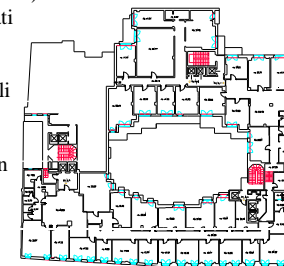
**SEDE DI MILANO, Via Pontaccio , 10**



L'immobile, situato in zona Brera, è costituito da 4 piani fuori terra ed ha una destinazione mista (uffici/abitazioni).

Gli uffici dell'Autorità sono collocati esclusivamente al 2° piano per una superficie commerciale lorda pari a circa 1.200 mq. La suddivisione degli spazi interni è realizzata prevalentemente con tramezzi in muratura intonacati e tinteggiati o con pareti in gesso; solo alcuni uffici dispongono di pareti mobili divisorie.

Gli impianti di riscaldamento e di condizionamento del piano sono costituiti da pompe di calore split-system. L'edificio è dotato di due ascensori di categoria A per il trasporto di persone.



**RISCHI PRESENTI**

Attività: <b>UFFICI</b>	Numero Dipendenti: <b>30 +40</b>
-------------------------	----------------------------------

Descrizione
<b>Impianti elettrici:</b> - N. 1 Q.E. generale di piano 380 V. trifase e N. 6 secondari
- Porte e superfici vetrate
- Archivi
- N. 2 ascensori Cat. A - portata 6 persone cd.

**Misure di sicurezza**

Descrizione	
<b>Squadra di emergenza</b>	Rivelatori automatici d'incendio
Uscite di sicurezza	Segnalazione di allarme
Porte tagliafuoco	Illuminazione d'emergenza
Estintori ed idranti	Cassette di primo soccorso

**UFFICIO DI ROMA V. dei Crociferi, 19**



L'immobile ha una collocazione di rilievo in quanto è al Centro di Roma in prossimità della "Fontana di Trevi". E' soggetto vincoli di carattere storico conservativo.

E' un edificio di tipo civile di n° 7 piani avente un'altezza complessiva di m. 30. L'Autorità, in particolare, utilizza i piani che vanno dal 2° al 7° essendo il piano terra utilizzato dal Banco di Sardegna e il 1° piano da privati. All'ingresso dell'edificio è ubicata la Portineria dell'Autorità ma, essendo l'unico ingresso, è utilizzato anche dai proprietari degli appartamenti del 1° piano. L'edificio è dotato di un ascensore di categoria A per il trasporto di persone. Gli impianti di riscaldamento e di condizionamento dell'edificio sono costituiti da unità esterne e split ubicati in tutti gli uffici.

